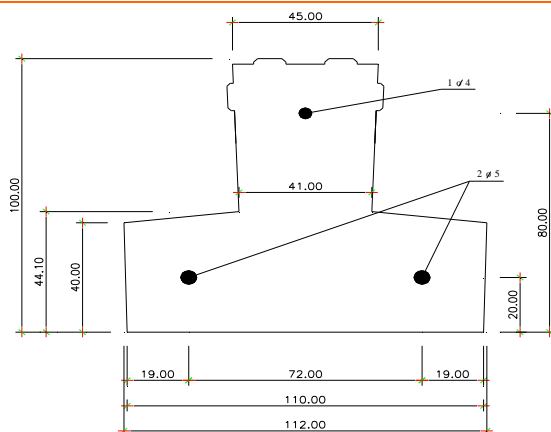


PERFIL P2



APLICAÇÕES

Perfil pré-fabricado em betão pré-esforçado, com armadura constituída por fios de aço aderentes, sendo utilizados em coberturas, servindo de vara de apoio e/ou de ripa. Em Lajes Aligeiradas: utilizam-se em conjunto com os blocos de cofragem, abobadilhas ou tijoleiras, quer se trate de cimento ou barro, mas de acordo com as indicações constantes no documento de homologação emitido pelo LNEC.

CARACTERÍSTICAS DO PRODUTO

Betão:

Classe de resistência mecânica à compressão: C35/45

Classe de exposição ambiental: XC1

Aço de pré-esforço:

Tensão de rotura à tracção: $f_{pk} = 1770 \text{ N/mm}^2$

Tensão limite convencional a 0,1%: $f_{p0,1k} = 1540 \text{ N/mm}^2$

Relaxação: $\zeta_{1000} \leq 2,5\%$

Tensão inicial: $f_{pi} = 1250 \text{ N/mm}^2$

Durabilidade:

Dosagem mínima de ligante:

- CEM II / BM: 360 kg/m^3

- CEM II / A-L: 380 kg/m^3

Razão água/ligante máxima: 0,45

Teor máximo de cloretos: 0,1% (Cl 0,1)

Classe de durabilidade: B

Vida útil da estrutura: 50 anos

Recobrimento mínimo: 17,5mm

Resistência ao Fogo: REI 30

Isolamento acústico: PND

MOD P0 85

Data	Aprovado	FTP
02/02/2015		P2

CARACTERÍSTICAS

Armadura		Vão utilização aconselhável (m)	Altura (mm)	Peso/ml (Kg)	Mrd (KN.m)	Vrd (KN.m)	Mfctk (KN.m)	EI (KN.m)	Mpe (KN.m)
Nível	Quant. e Diam.(mm ²)								
Superior	1 Ø 4	≤4,30	100	17	2,20	4,89	1,29	189	0,28
Intermédio	-----								
Inferior	2 Ø 5								

Nota: Para o cálculo das Lajes aligeiradas, utilizam-se os valores e restantes indicações constantes no Documento de Homologação.

Mrd - Momento resistente

Vrd - Esforço transversal resistente

Mfctk - Momento resistente de Fendilhação

EI - Módulo de Rigidez

Mpe - Momento devido ao Pré-esforço (tempo infinito)

CONDIÇÕES DE UTILIZAÇÃO

Manuseamento: Suspender os perfis através do equipamento apropriado, usando dois pontos de fixação junto às extremidades.

Precauções: Evitar choques acidentais nos perfis (queda, impactos violentos contra elementos da construção, etc...) que podem provocar fissuras ou quebra das mesmas.

Caso seja necessário cortar os perfis em obra, o corte inicia-se pela face onde existe maior concentração de armaduras.

Armazenagem:

Em Fábrica: Armazenados por dimensão e tipo, em posição direita sobre dois apoios localizados na vizinhança das suas extremidades ± 30 cm para vigas até 5,30m e 3 apoios (um intermédio, para vigas $5,40 \leq L \leq 8,00$). Em altura, as vigotas nunca deverão exceder as 14 fiadas.

Em Obra:

Armazenados em posição direita sobre dois apoios localizados na vizinhança das suas extremidades ± 30 para vigas até 5,30m e 3 apoios (um intermédio, para vigas $5,40 \leq L \leq 8,00$). Em altura, as vigotas nunca deverão exceder as 8 fiadas.

Alinhar os apoios nas camadas sucessivas.

Sempre que possível, armazenar as vigas por dimensão.

MOD P085

Data	Aprovado	FTP
02/02/2015		P2